



DOSSIER DE PRESSE

www.trainbienvivre.com



LE TRAIN **BIEN VIVRE** ...TOUTE SA VIE!

LE FIGARO

Notre
temps

LA JOIE DE VIVRE DE DEMAIN SE PRÉPARE DÈS AUJOURD'HUI !

en partenariat avec



avec le soutien de

FONDATION SNCF

RETROUVEZ TOUTES LES INFORMATIONS SUR :
www.trainbienvivre.com



SOMMAIRE

LE TRAIN 3

LE PARCOURS 4

LES ANIMATIONS 5

LES PARTENAIRES 10

TRAINS EXPO SNCF 29

CONTACTS 30



LA JOIE DE VIVRE DE DEMAIN COMMENCE DÈS AUJOURD'HUI ! 2ÈME ÉDITION DU TRAIN "BIEN VIVRE... TOUTE SA VIE"

Initiée par SNCF et sa filiale Trains Expo, la deuxième édition du **Train Bien vivre...Toute sa vie** ira, cette année encore, à la rencontre des Français pour leur parler de leur avenir du **10 au 27 septembre 2013**.

Ne pas ignorer les changements que les années à venir apporteront, et les aborder avec bonne humeur pour les inscrire dans une dynamique de vie, voilà une attitude positive et proactive pour s'attaquer à demain !

Parce qu'il n'est jamais trop tôt pour s'intéresser à son avenir et l'aborder avec enthousiasme, le **Train Bien vivre...Toute sa vie** sillonnera la France à la rencontre d'un public intergénérationnel en quête de bien-être et surtout de mieux-vivre. Vitalité, prévoyance et bienveillance seront les maîtres-mots des 17 étapes du train, 16 villes.



En 2050 une
personne
sur trois
aura plus
de 60 ans

DES SOLUTIONS CONCRÈTES POUR ENVISAGER SON AVENIR AVEC VITALITÉ

Bien Vivre dans son corps et dans sa tête, Bien Vivre avec son environnement et son entourage : des préoccupations en prise direct avec l'avenir des français puisqu'en 2050 une personne sur trois aura plus



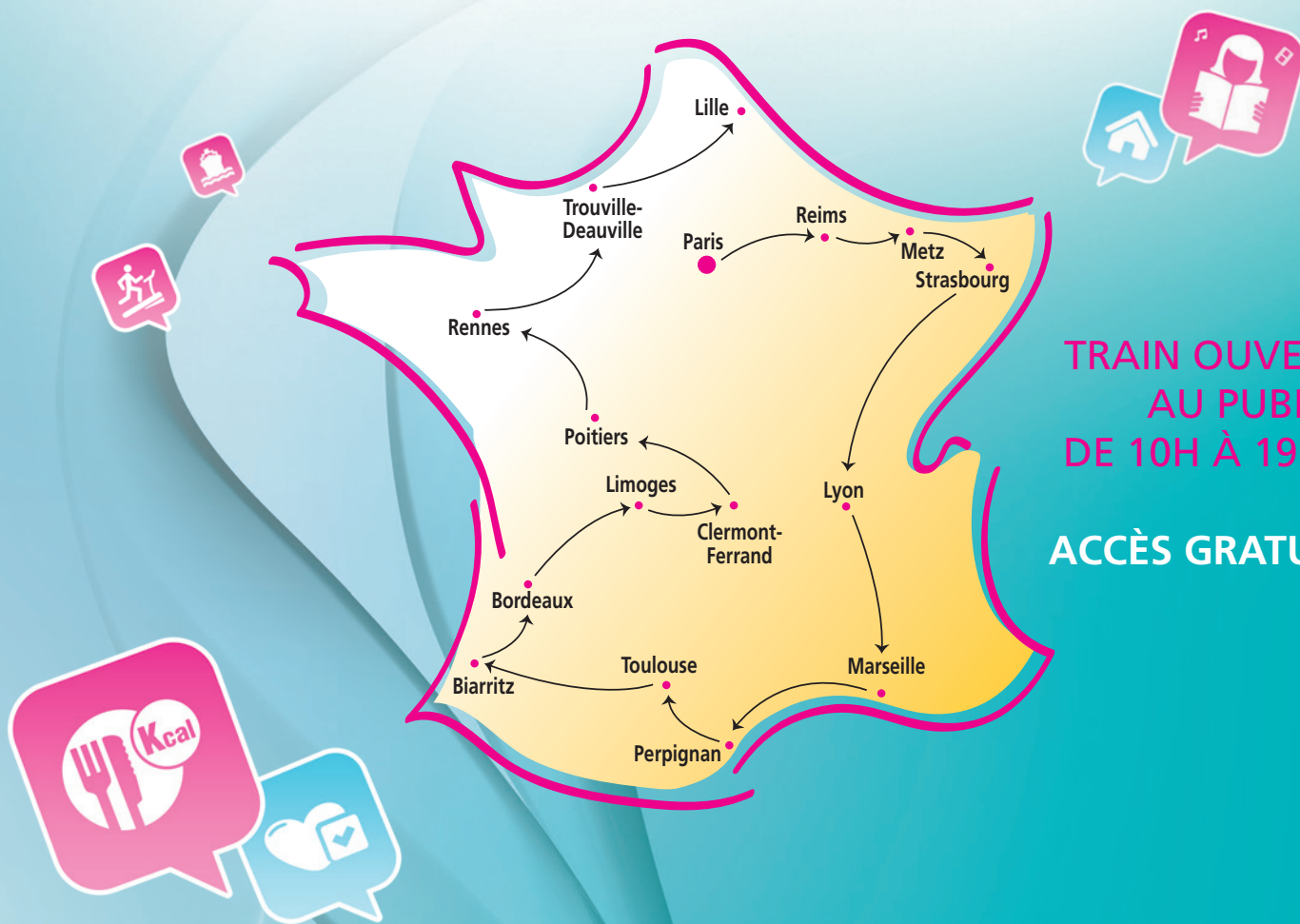
de 60 ans. Mais le vieillissement n'est qu'une étape du parcours de la vie. Même si elle engendre, pour beaucoup d'entre nous, des inquiétudes – peur de l'isolement, de la dégradation de sa forme physique ou soucis de santé, les partenaires du Train proposeront un large éventail de solutions innovantes qui répondent aux appréhensions et questions de chacun.

Technologies du présent et du futur, prévention, santé, services et informations, loisirs, stimulation intellectuelle et activités physiques ... Autant d'ingrédients du bien vivre que les visiteurs trouveront à bord, pour changer le regard de toutes les générations sur le vieillissement.

LE TRAIN

BIEN VIVRE

...TOUTE SA VIE!



TRAIN OUVERT
AU PUBLIC
DE 10H À 19H*

ACCÈS GRATUIT

www.trainbienvivre.com

DU 10 AU 27 SEPT 2013

MAR 10/09 : **PARIS NORD**

MER 11/09 : **REIMS**

JEU 12/09 : **METZ**

VEN 13/09 : **STRASBOURG**

SAM 14/09 : **LYON**

DIM 15/09 : **MARSEILLE**

LUN 16/09 : **PERPIGNAN**

MAR 17/09 : **TOULOUSE MATABIAU**

MER 18/09 : **BIARRITZ**

JEU 19/09 : **BORDEAUX**

VEN 20/09 : **LIMOGES** (Expo. de 10h00 à 18h00)

SAM 21/09 : **CLERMONT-FERRAND**

DIM 22/09 : **FERMETURE**

LUN 23/09 : **POITIERS**

MAR 24/09 : **RENNES** (Expo. de 10h30 à 16h00)

MER 25/09 : **TROUVILLE-DEAUVILLE**

JEU 26/09 : **LILLE FLANDRES** (Expo. de 10h30 à 16h00)

VEN 27/09 : **LILLE FLANDRES** (Expo. de 10h30 à 16h00)



LES ANIMATIONS

Sur le quai et à bord du **Train Bien vivre... Toute sa vie**, les partenaires mettront en œuvre leurs savoir-faire respectifs (habitat, santé, services à la personne, prévention, loisirs...) pour conseiller les nouveaux seniors, changer les regards et briser les tabous sur le vieillissement.



S'INFORMER ET PARTAGER SON EXPÉRIENCE

Connaître les clés pour vivre le plus longtemps possible de manière autonome et être à l'aise dans son environnement est un ingrédient incontournable du bien vieillir. De nombreux espaces didactiques accueilleront les visiteurs, pour les informer, les inciter à partager des expériences tout en répondant aux questions que chacun peut être amené à se poser sur son avenir.

La prévention, la santé, l'activité physique, l'entretien de la mémoire... autant d'ingrédients indispensables du bien-vieillir seront abordés avec les **programmes Ré-Actif Senior et Mémoires Actives**. Ils seront présentés aux visiteurs du train et chacun pourra se préinscrire aux prochaines sessions de 2013 proposées sur toute la France. **MGC Prévention**, qui s'implique depuis plusieurs années auprès des seniors exposera les enseignements et bilans de ces programmes de prévention.

Parce que nous sommes tous concernés par ce sujet, **de nombreuses personnalités régionales, sportifs, chefs étoilés, écrivains ou encore candidats de l'émission Top Chef...** viendront partager leurs expériences pour bien vivre... toute sa vie ! La **Fondation PiLèJe** conviera dans sa voiture ces figures emblématiques pour des discussions à bâtons rompus avec les visiteurs.

Les seniors, qui ont par ailleurs une vraie curiosité pour les nouvelles technologies, n'ont pas toujours la possibilité de pouvoir choisir leur matériel avec toute l'information nécessaire. A bord du train, ils pourront **se former aux nouvelles technologies, apprendre à choisir en toute sécurité téléphone, tablette ou ordinateur et s'éclairer sur un monde digital** encore largement méconnu pour certains d'entre eux. Ils trouveront de l'aide à bord du train sur ce terrain là : les experts du magazine **Notre Temps** seront présents pour les informer et leur donner des conseils.

ÊTRE À L'AISE DANS SON ENVIRONNEMENT

Etre à l'aise dans son environnement : une clé pour réussir sa nouvelle vie de senior et changer le regard de toutes les générations sur le vieillissement.



Alors que les Français considèrent leur propre maison comme étant le meilleur lieu de vie, les visiteurs pourront découvrir à bord du train qu'il est possible pour les seniors de vivre le plus longtemps possible de manière autonome. **Vivre« chez soi », libéré des contraintes du quotidien**, et profiter d'activités enrichissantes au quotidien : des espaces dédiés sur le train présenteront un éventail de possibilités. Une **visite sensorielle** du concept de résidences qui permettent à chacun d'être indépendant sera présentée par **Domitys**.

De nombreux autres **dispositifs de maintien à domicile adaptés** existent. **AG2R La Mondiale** invitera les visiteurs à venir les découvrir au sein d'une demi-voiture entièrement consacrée aux moyens de se faire accompagner au quotidien.

L'accompagnement à domicile des seniors s'inscrit dans une dynamique multidimensionnelle, **notamment par le travail de la mémoire** et l'encouragement à la **transmission de son parcours de vie** à ses proches. Les visiteurs seront donc invités **à travailler leur mémoire de manière ludique et gaie** et à partager leurs souvenirs au moyen de bornes interactives, au sein de l'espace **O₂**.

Pendant toute la durée du parcours, ce leader des services à la personne accueillera ainsi les visiteurs. A chaque étape du parcours, les encadrants régionaux du groupe se tiendront à la disposition des visiteurs pour les conseiller.

Parce qu'être bien chez soi, c'est aussi avoir la liberté d'aller et venir comme bon vous semble, Senior Mobilité présentera **une exposition photo ludique et interactive autour de la mobilité des seniors**. Les visiteurs sont bien sûr invités à participer : les photos sont diffusées sur le stand sous la forme d'un diaporama dynamique alimenté en temps réel. A l'occasion du Train bien vivre... toute sa vie, **Senior-mobilité** réalisera **une enquête sur le thème de la mobilité** des seniors pour mieux connaître comment se déplacent actuellement les seniors, quelles sont les attentes, leurs vécus à l'égard des problématiques de déplacement. L'ensemble des visiteurs participants à l'enquête sera bien sûr récompensés !



AGIR POUR SA SANTÉ AUJOURD'HUI POUR MIEUX EN PROFITER DEMAIN

Parce qu'un corps sain est aussi important qu'un esprit sain, Trains Expo SNCF a souhaité que chacun puisse analyser son mode de vie et l'améliorer si nécessaire au travers d'ateliers cuisine, de test et de conférences.



Bien entendre est essentiel pour continuer à mener une vie sociale épanouie : les visiteurs pourront trouver sur le train **informations, dépistages et conseils afin de dédramatiser la déficience auditive et ses moyens de réhabilitation dans une voiture parrainée par la *Fondation Agir pour l'audition*.**

Sous la signature « **Presby... Quoi ? Ne restez pas enfermés dans le silence** », chacun pourra être alerté, pour soi-même ou pour ses proches, sur les risques d'isolement social, de dépression et d'altérations cognitives pouvant résulter de la mal audition. Cette initiative sera aussi l'occasion de fédérer les professionnels de santé concernés grâce à une session de formation, organisée dans chaque ville, qui marquera la naissance d'un réseau pluridisciplinaire pour une prise en charge optimisée de la presbycousie.



Sous l'égide de la **Fondation PiLèJe**, une **voiture entièrement dédiée à la nutrition**, avec des animations interactives et dynamiques accueillera le public.

Des tête-à-tête nutrition avec des médecins nutritionnistes permettra aux participants de **rencontrer gratuitement un médecin compétent en alimentation santé et micronutrition** et de faire le point sur leur alimentation. Pendant 10 mn, il recevra individuellement et de manière confidentielle celles et ceux qui le souhaitent.

Des médecins animeront des conférences sur chaque étape afin de répondre à la question : **Comment garder une forme physique et intellectuelle tout au long de la vie ?** Ces conférences donneront ainsi des clés pour avoir une santé de fer sans rouiller, avec un panier santé gourmand et un peu d'activité physique...

De nombreuses **animations culinaires seront proposées par l'école française de gastronomie Ferrandi**. Des étudiants transmettront ainsi leur savoir-faire au service d'une cuisine saine qui allie la créativité et le plaisir des sens.

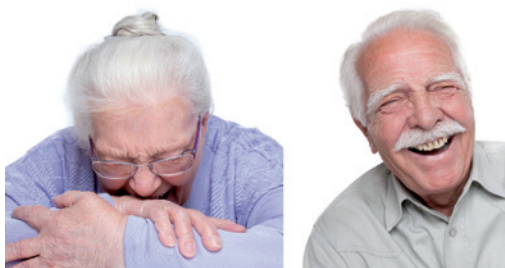
Tout au long de la tournée du Train du Bien Vivre, une **action unique et novatrice** ciblant l'ensemble de la population française sera déployée: la **première évaluation nationale de l'état de santé général des français de 50 ans et plus**. L'objectif de cette recherche-action scientifique est de réaliser la première « photographie » à grande échelle de l'état de santé des aînés en France par un **questionnaire de santé conçu et validé scientifiquement par les médecins et chercheurs du CeRAL** (Centre de Recherche sur l'autonomie et la longévité - unité du Service de Gériatrie du Centre Hospitalo-Universitaire d'Angers), **via la plateforme mise en place par Patientsworld**.



Des chercheurs du CeRAL proposeront aux aînés qui le souhaitent de **tester leurs capacités cognitives en utilisant des tablettes où ils répondront à quelques questions pratiques et ludiques**. Parallèlement, les visiteurs du stand pourront solliciter de l'information sur toutes les maladies chroniques liées à l'âge.

À l'issue de cette tournée nationale, les données recueillies seront traitées et analysées par le CeRAL qui rédigera la synthèse et les projections scientifiques puis publiera les résultats dans des revues scientifiques.

Ces **données profiteront non seulement à la recherche médicale** en améliorant la connaissance des facteurs responsables de la perte d'autonomie à l'échelle d'une population, mais également aux institutions publiques nationales en leur donnant les clés pour **mieux appréhender les problématiques de santé et de limitations liées au vieillissement**.



PENSER A SOI POUR ÊTRE MIEUX AVEC LES AUTRES



Sortir, partir en vacances, le tourisme et les loisirs tiennent une place importante dans la vie des nouveaux

seniors. Continuer à satisfaire sa curiosité du monde et provoquer de nouvelles rencontres sont des éléments essentiels pour continuer à s'épanouir. Le lien social comme un fil d'Ariane sur le chemin du bien-vieillir !

Sortez votre bonne humeur et vos plus beaux sourires, car le LOL Project arrive près de chez vous pour un shot de bonheur !

Pour cette édition 2013 **le photographe David Ken et le LOL Project** seront à bord du Train avec la volonté de réaliser des portraits de fous rires d'anonymes. L'obsession: **Saisir l'éclat de rire, ce moment magique de « lâcher-prise »** et de perte de contrôle ou notre image nous échappe, mais sans doute le plus proche de ce que nous sommes vraiment. David Ken réalisera **chaque jour à bord du Train une série de portraits LOL de visiteurs (sur préinscription)**. Préparez-vous à un vrai moment de bonheur !



Pour promouvoir le lien intergénérationnel, **O₂** s'associera au **LOL Project** tous les matins de 10h à 13h sur toutes les étapes du parcours, et offrira des **LOL portraits** aux visiteurs pour leurs enfants, leurs petits ou même arrière-petits-enfants. Une jolie occasion de partage et sourires pour **O₂**, qui aime cultiver les liens privilégiés entre parents, grands-parents et petits-enfants pour favoriser ensuite la transmission des valeurs et de l'histoire familiales.

O₂ s'inscrit d'autant plus dans une démarche intergénérationnelle que cette opération de mécénat servira à financer les projets d'hôpitaux partenaires du **LOL Project**, projets exclusivement en faveur d'enfants et adolescents hospitalisés.



S'accorder du temps en famille et entre amis tient aussi une place importante dans la vie des nouveaux seniors. Partir et faire de nouvelles rencontres, voilà qui permet de rester jeune : **les visiteurs auront la possibilité de gagner des mini-croisières** en Méditerranée (4 jours / 3 nuits en 100% tout inclus) offertes par **Croisières de France**.

Il faut également **saisir toutes les occasions pour préserver et créer du lien social**. Se retrouver à travers ses activités régionales, des Amicales de retraités, des activités de groupe : **AG2R La Mondiale** présentera aux visiteurs ces différentes options sur son espace. Le **Puy du Fou**, élu meilleur parc du monde sera également à bord du train pour présenter « le parc préféré des français ».



Partager des moments joyeux, rire ensemble avec des jeux qui stimulent la mémoire réflexe et la mémoire enfouie, entretiennent l'activité cérébrale, permettent le maintien des connaissances et participent au développement psychomoteur, voilà un bon moyen de rester au top tout en s'amusant. **Chouettes jeux** invitera les visiteurs une séance de bonne humeur avec sa mallette de jeux. Chaque participant recevra un plateau de loto du jeu Rigoloto illustré et pourra jouer à bord du train. Objectif : reconnaître des chansons. L'animation est audio et normalement tout le monde finit par chanter les mélodies et les chansons !



LES PARTENAIRES

►► **AG2R La Mondiale** - www.ag2rlamondiale.fr

AG2R LA MONDIALE se fait de la solidarité un engagement au quotidien » déclare Mr Breton, Directeur général délégué, en conformité avec la signature du Groupe « Le contraire de seul au monde. »

La vie est constituée de moments particuliers impliquant de nombreux changements auxquels il convient de s'adapter. A chaque étape de la vie, AG2R LA MONDIALE est présent pour soutenir et accompagner ses publics.

Contribuer au lien social est une des priorités de l'action sociale AG2R LA MONDIALE. De nombreux services sont proposés permettant d'apporter des solutions personnalisées, des informations pratiques et de favoriser les échanges.

En outre bien vivre chez soi tout au long de sa vie nécessite d'avoir à sa disposition des services adaptés qui facilitent et sécurisent le quotidien.

Dans le cadre du Train Bien vivre toute sa vie, AG2R LA MONDIALE invite les visiteurs à venir à sa rencontre au sein de deux espaces dédiés :

Se retrouver avec AG2R LA MONDIALE à travers ses activités régionales, ses Amicales de retraités, ses activités de maintien du lien social...

Se faire accompagner par AG2R LA MONDIALE à travers la mise en place de dispositifs de maintien à domicile adaptés.

Le groupe de protection sociale AG2R LA MONDIALE allie performance économique et engagement social au travers des valeurs portées par le paritarisme et le mutualisme. En 2012, la collecte des cotisations est de 16,6 Md€ pour 9 millions d'assurés.

AG2R LA MONDIALE dispose de toutes les expertises en assurance de personnes. Le Groupe couvre l'ensemble des besoins de protection sociale et patrimoniale tout au long de la vie de ses assurés. Il apporte des réponses individuelles et collectives, aussi bien en prévoyance qu'en santé, en épargne comme en retraite complémentaire et supplémentaire, quels que soient l'âge, le statut social et le secteur professionnel.



AG2R LA MONDIALE



►► **Agir pour l'Audition** - www.agirpourlaudition.fr

AGIR POUR L'AUDITION, association de préfiguration, est appelée à devenir la première fondation reconnue d'utilité publique dédiée à la santé auditive. Centrant son action sur la recherche scientifique, l'information des patients et des professionnels de santé, AGIR POUR L'AUDITION a pour vocation d'améliorer la connaissance et la prise en compte des troubles de l'audition.

Le vieillissement est aujourd'hui un enjeu de société majeur. Actuellement, près de 13 % de la population française est atteinte de presbycusie (trouble de l'audition dû au vieillissement naturel de l'oreille) ; un chiffre en constante progression. Afin de sensibiliser à l'importance du Bien Entendre, AGIR POUR L'AUDITION a décidé de participer, pour la deuxième année consécutive, au train Bien Vivre Toute Sa Vie.

En partenariat avec l'association FrancePresbycusie et le consortium des fabricants d'implants cochléaires, AGIR POUR L'AUDITION accompagnera les visiteurs à bord d'une voiture entièrement consacrée à l'audition. Au programme : information, dépistage et conseils afin de dédramatiser la déficience auditive et ses moyens de réhabilitation.

Sous la signature « Presby... Quoi ? Ne restez pas enfermés dans le silence », cette nouvelle édition alertera sur les risques d'isolement social, de dépression et d'altérations cognitives pouvant résulter de la maudition afin que chacun ait les clés pour préparer l'avenir et profiter de la vie dans les meilleures conditions. Cette initiative sera aussi l'occasion de fédérer les professionnels de santé concernés grâce à une session de formation, organisée dans chaque ville, qui marquera la naissance d'un réseau pluridisciplinaire pour une prise en charge optimisée de la presbycusie.





►► **Chouettes Jeux** - www.chouettesjeux.com

Chouettes Jeux » propose des Mallettes de jeux conçues pour les personnes âgées.

Ces jeux de société, basés sur des règles acquises dès l'enfance, sont fondés sur les centres d'intérêt et la vie quotidienne des seniors. Ces jeux les accompagnent dans la structuration d'un nouvel environnement en conciliant plaisir et maintien du lien social.

Ces jeux stimulent la mémoire réflexe et la mémoire enfouie, entretiennent l'activité cérébrale, permettent le maintien des connaissances et participent au développement psychomoteur.

Les mallettes « Chouettes Jeux » sont de véritables mini-ludothèques itinérantes proposant instantanément une variété de jeux originaux aux multiples déclinaisons de règles dans une approche progressive.

Toute séance de jeux devient une opportunité d'échange. Les objectifs sont multiples : exprimer les anecdotes de la vie quotidienne, partager un moment ludique, raconter des souvenirs, confier ses difficultés... autant de motivations pour sortir de l'isolement et favoriser la relation.

Ces mallettes sont distribuées exclusivement par son éditeur : BOJODIS.





► **Croisières de France** - www.cdfcroisieresdefrance.com

Membre du groupe Royal Caribbean Cruises Ltd, Croisières de France a été créé en 2007 et se positionne aujourd'hui comme le 3ème croisiériste sur le marché français.

Croisières de France propose de retrouver l'atmosphère conviviale et chaleureuse qui caractérise si bien « **L'Art de Vivre à la Française** ». Le français est la seule langue parlée à bord, favorisant ainsi les rencontres et les échanges (personnel, passagers, excursions, annonces, animations en français). Le service y est personnalisé et attentionné donnant ainsi aux passagers une place de choix... Le croisiériste propose également de profiter pleinement des vacances avec une « **vraie formule tout inclus** », où les passagers consomment sans compter : boissons à volonté et gastronomie d'exception, recommandée par Gault&Millau !

L'innovation majeure de la brochure 2014 est la programmation des **Caraïbes** pour la saison hiver, au départ de La Romana, en République Dominicaine. Pour ses passagers, Croisières de France a conçu un itinéraire mêlant à la fois des escales incontournables mais aussi inédites, rarement visitées. L'autre grande nouveauté concerne les 2 itinéraires d'exception qui feront route en **Europe du Nord**, au départ de Calais. Cette région du monde encore préservée et parfois méconnue, étonnera par les mystères qu'elle recèle... Le croisiériste accentue sa présence en Méditerranée occidentale avec de nouveaux itinéraires mais repousse aussi ses frontières en Méditerranée Orientale avec des découvertes au Maroc et en Israël. Parce que chacun voyage à sa façon, Croisières de France répond à toutes les envies en proposant une large gamme **d'avantages tarifaires pour tous** ! Solo, seniors, famille, enfants etc...





►► **Domitys** - www.domitys.fr

Depuis 1999, le groupe AEGIDE conçoit, réalise et exploite des résidences services seniors non médicalisées qui placent la qualité d'accueil au cœur de sa raison d'être.

Les 35 résidences exploitées par DOMITYS, filiale d'AEGIDE, proposent le **confort** de logements adaptés aux contraintes de l'âge, la **sécurité** notamment grâce à la présence permanente d'un personnel nombreux et qualifié, la **convivialité** grâce à de nombreuses activités tournées vers le bien-être et le **bien-vieillir**, dans plus de 800 m² d'espaces communs (restaurant, piscine, espace forme, espace beauté...). Le tout à des tarifs **accessibles** au plus grand nombre.

Les résidences DOMITYS permettent à chacun d'être indépendant, « chez soi », libéré des contraintes du quotidien, et de profiter d'activités enrichissantes, proposées quotidiennement.

Le concept DOMITYS rencontre un franc succès depuis plusieurs années : le taux d'occupation des résidences est de 99%(1), et 95% de nos résidents recommandent DOMITYS(2)!

(1) Après 2 ans. (2) étude de satisfaction Résidents Soft Computing 2012

Le Train Bien Vivre Toute sa Vie est une formidable opportunité pour aller dans toute la France, et montrer à tous ce que sont les résidences services seniors DOMITYS.

Chez DOMITYS, le résident est au cœur des préoccupations :

En 2012, DOMITYS a mis en place un parcours sur le Bien Vieillir avec Marie de Hennezel.

Ce parcours, unique en son genre, aborde en 6 séances les thèmes principaux du bien vieillir avec une douzaine de résidents volontaires.

Suite au succès rencontré, DOMITYS a mis en place, en exclusivité dans ses résidences, un cycle de conférences sur le thème « Vieillir Heureux » présentées par Marie de Hennezel (dates sur www.domitys.fr).





► **FEMME MAJUSCULE** - Le magazine des femmes de Style, Sens et Esprit bien dans leur âge

Parce que dès 2015 une femme majeure sur deux aura plus de 50 ans en France, il était temps d'inventer un nouveau magazine féminin pour toutes ces femmes qui ne se reconnaissent pas dans le panorama de la presse féminine qui leur est proposé.

Ce magazine totalement indépendant c'est **Femme Majuscule** ! Il s'adresse à ces femmes qui ne veulent pas ressembler à des midinettes ou être les rivales de leurs filles, mais qui ne se voient pas non plus comme des seniors asexuées comme le suggère souvent ce mot.

Il est fait pour cette majorité de femmes conscientes de leur expérience, et toujours désireuses de comprendre, découvrir aimer, rire, avoir envie d'être belles et bien dans leur âge

Au travers de la diversité des sujets qui couvrent la mode, la beauté, les questions de société, la psychologie, la santé, l'art de vivre.... **Femme Majuscule** ouvre le dialogue et donne des informations pour nous accompagner ces femmes dans leurs choix, leurs questions mais aussi leurs bonheurs et leurs fous rires. **Femme Majuscule** est le magazine de cette nouvelle génération de femmes qui abordent la cinquantaine pleines d'allant, fortes et fières de leur expérience, mais aussi avec humour et avec une vraie envie d'inventer une nouvelle étape à la féminité.

Et c'est tout naturellement que **Femme Majuscule** s'est associé au train Bien Vivre toute sa vie, car nous partageons la même envie d'avancer dans la vie.





▶▶ LOL PROJECT - www.lolproject.com

En septembre 2009, au cœur de la crise financière, David Ken et William Lafarge s'attaquent au «LOL Project», immense **galerie de portraits sur l'instant magique du fou rire** ! Le LOL Project est au croisement de l'œuvre photographique, de la démarche participative et du média positif. L'expérience LOL est un **moment unique de « lâcher-prise », d'éclat de rire et de perte de contrôle de notre image** saisis par le photographe.

Aujourd'hui le LOL PROJECT c'est plus de 6000 kilomètres parcourus, 22 villes et plus de 2800 portraits réalisés. Anonymes mais aussi influenceurs et célébrités de tous les horizons se côtoient dans une galerie digitale créatrice de dialogue. Une ambition: Faire du bien !

Le LOL Project est également une Association loi 1901, qui organise toute l'année des journées LOL pour apporter du positif à l'hôpital et **récolter des dons en faveur des associations des hôpitaux**. Elle a pour objet de permettre l'accompagnement, la réalisation et la production en milieu hospitalier de journées LOL dédiées aux patients et à l'ensemble de l'encadrement hospitalier.

David Ken est Créateur du LOL Project, souvent définit comme un photographe positif, utopiste et engagé. Portraitiste reconnu et figure incontournable dans le monde de la photographie publicitaire il mène parallèlement à son activité dans la mode des projets personnels, toujours centrées sur l'humain, notamment les "Anges Gardiens".

Co-fondateur de l'agence Pueblo et du LOL Project avec David Ken, **William Lafarge** est un directeur de création au profil atypique et multidisciplinaire. L'agence pueblo conçoit et produit des projets participatifs porteurs de sens, enchanteurs et radicalement positifs.





► Mutuelle MGC - www.mutuellemgc.fr

La MGC est depuis près de 130 ans la première mutuelle santé des cheminots. Depuis 2006, elle est ouverte à tous, cheminots ou non. Aujourd'hui, elle protège plus de 285700 personnes en santé. Sa mission première est d'offrir une complémentaire santé complète qui va bien au-delà du remboursement des frais de santé. Pour cela, la MGC évolue continuellement pour répondre aux attentes de ses adhérents et proposer des solutions aux nouveaux besoins. La MGC est une mutuelle à but non lucratif qui repose sur le principe de démocratie : chaque adhérent dispose d'un droit de vote lors des Assemblées générales. La MGC est toujours fidèle à ses valeurs de solidarité. Elle défend au quotidien ses adhérents et fait de l'accès à la santé pour tous, sa priorité.

MGC Prévention

En tant que mutuelle, MGC s'engage résolument à jouer un rôle dans la prévention santé pour tous adhérents et non adhérents. Axée principalement sur la thématique de l'hygiène de vie (nutrition, activité physique, sommeil), la Direction Prévention élabore des brochures, intervient lors d'actions terrain auprès du public et met gratuitement à disposition de tous des informations et des services santé sur son site internet www.mgc-prevention.fr. Depuis plusieurs années, MGC prévention s'implique particulièrement auprès des seniors et leur propose des programmes de prévention et promotion de la santé sur les thèmes de l'activité physique et de la mémoire. Ces programmes, Ré-Actif Senior et Mémoires Actives, seront proposés à bord du Train Bien Vivre toute sa vie à tous les visiteurs du Train et chacun pourra se préinscrire aux prochaines sessions de 2013 proposés sur toute la France.





►► **Novartis** - www.novartis.fr

Répondre ensemble au défi du vieillissement

Novartis propose des solutions de santé destinées à répondre aux besoins en constante évolution des patients et des populations dans le monde entier : médicaments innovants, génériques de qualité, vaccins, instruments de diagnostic et produits d'automédication.

La diversité des pathologies liées au vieillissement suppose un éventail très large de solutions. Cardiologie, diabétologie, neurologie, ophtalmologie, rhumatologie, transplantation ... : autant de domaines dans lesquels Novartis est présent pour la prise en charge de la personne âgée.

Novartis porte aussi une attention particulière aux proches qui, au quotidien, accompagnent un membre de leur entourage. Un ensemble de ressources et de services leur sont proposés, tels que le site www.prochedemalade.com qui facilite l'accompagnement des personnes malades ou dépendantes à travers des conseils et des informations pratiques.





►► O₂ - www.o2.fr

Un groupe multi-spécialiste

Depuis 1996, le Groupe O₂ a bâti sa stratégie d'entreprise sur la qualité de ses prestations. Inventeur du « satisfait, refait ou remboursé », il est devenu le **1^{er} réseau certifié qualité** en :

- Ménage, repassage
- Garde d'enfants
- Aide aux seniors
- Jardinage

Un groupe au déploiement national

S'appuyant sur **8 500 collaborateurs** et un réseau national de **152 agences de proximité**, le Groupe O₂ est devenu l'oxygène du quotidien de plus de **32 500 familles**.

En 2012, le Groupe O₂ a réalisé un chiffre d'affaires de **89 millions d'euros** et ambitionne de réaliser **104 millions d'euros en 2013**.

Un groupe engagé pour l'emploi

Classé **8^{ème} recruteur de France en 2013⁽¹⁾** et **1^{er} en création nette d'emplois⁽²⁾**, O₂ prévoit de recruter plus de 5 000 personnes sur toute la France cette année.

Un groupe engagé pour le « bien vieillir »

Le Groupe O₂ entend faire vivre ses valeurs en contribuant au « bien vieillir » **des personnes âgées en perte d'autonomie** ; leur permettre de **rester maîtres de leur projet de vie**, de continuer à l'écrire, est la mission clef du groupe.

Guidé par une recherche d'expertise toujours plus avancée en faveur du « bien-vieillir », le groupe O₂ s'est ainsi doté, depuis septembre 2012, d'un **Institut de Recherche consacré aux personnes âgées et leur environnement**. Les études menées au sein de cet Institut abordent la question du vieillissement de manière multidimensionnelle, interrogeant l'ensemble des champs que constitue la perte d'autonomie.

Sources :

- (1) Classement effectué par le magazine « Challenges » en janvier 2013
- (2) Article publié dans « Les échos », daté du 12 avril 2013





▶ PATIENTSWORLD - www.patientsworld.com

Fondé en 2011 d'un besoin partagé d'une meilleure information médicale et d'un soutien plus personnalisé, PatientsWorld est le pionnier dans les communautés de santé en ligne en France et en Europe.

Le site PatientsWorld.com relie ses membres pour partager leur expérience, pour recevoir le soutien dont ils ont besoin auprès d'autres patients, rechercher des informations sur des traitements, se documenter sur leurs antécédents médicaux et partager leurs connaissances avec d'autres membres.

Par le biais de PatientsWorld, les patients, les aidants et leurs proches, mais également des médecins généralistes, des spécialistes, des chercheurs, des hôpitaux et des organismes non lucratifs avancent dans la prise en charge des problématiques de santé. Aujourd'hui, PatientsWorld permet à plus d'un million de personnes de prendre le contrôle de leur santé et de trouver des réponses à leurs questions d'ordre médical.

Par le biais de ses modules de suivi spécifiques, chaque membre dispose d'un dossier de santé personnel (HEALTHBOX) doté d'outils d'auto-mesure et de comparatif à la communauté. La possibilité de se documenter et partager ces informations avec leur médecin permet une meilleure communication et une participation plus active. Les PatientsWorld webapps sont disponibles sur le site et sur téléphones, tablettes, par le biais de navigateurs web.

Parallèlement, PatientsWorld conclut des partenariats avec les principaux acteurs de santé comme des mutuelles, des associations, des organismes de recherche, des centres hospitaliers universitaires, des professionnels de santé et les entreprises.

Quelques chiffres

1M2 abonnés

650 000 professionnels référencés

+35 000 médicaments référencés

+200 groupes dédiés

106 thématiques santé





►► **Fondation PiLeJe** - www.fondation-pileje.com

La Fondation PiLeJe est une œuvre d'intérêt général à but non lucratif créée au printemps 2005 par PiLeJe, fondateur de la Micronutrition, discipline médicale enseignée en faculté. **Cette initiative est un engagement fort en faveur de l'éducation du grand public aux bonnes pratiques alimentaires.**

Depuis 7 ans, la Fondation PiLeJe a organisé plus de **500 événements** dans toute la France et réuni plus de **45 500 participants**.

Elle est pilotée par un conseil d'administration, présidé par le **Dr Jean Michel Lecerf** (Institut Pasteur de Lille) et composé de personnalités de tous horizons (médecins, chercheurs, cuisiniers...)

La Fondation PiLeJe **fonctionne de manière autonome** : elle est contrôlée par la préfecture de Paris, et pilotée par un Conseil d'Administration qui décide des actions et de leur financement.

Pour qu'Alimentation Santé rime avec **plaisir, convivialité et longévité**, la Fondation PiLeJe est partenaire cette année encore du Train Bien Vivre... toute sa vie ! Elle proposera aux participants, une voiture dédiée à la nutrition avec des **animations interactives et dynamiques** : tête-à-tête nutrition avec des médecins nutritionnistes, conférences-débats et de nombreuses animations culinaires.





►► **PUYDUFOU** - www.puydufou.com

Elu « Meilleur Parc du Monde » à Los Angeles, le Puy du Fou fête le 25ème anniversaire du Grand Parc avec un feu d'artifice de nouveautés à découvrir en exclusivité en 2013 ! Une expérience unique au cœur d'une forêt centenaire. Spectacles grandioses, nature généreuse et hôtels insolites vous propulsent à travers les siècles pour vivre un séjour inoubliable au Puy du Fou.

« Parc préféré des Français » pour la 2ème année consécutive dans une étude IFOP, le Puy du Fou a attiré 1,6 million de visiteurs en 2012. Il vient également de recevoir successivement deux récompenses mondiales : la médaille d'argent de l'Applause Award à Orlando en Floride et surtout le Thea Classic Award, « l'Oscar » du meilleur parc au monde à Los Angeles.

Cette double récompense internationale en moins d'un an démontre que le Puy du Fou occupe une place à part dans le monde du spectacle et des parcs. Atypique, il a su convaincre deux jurys de professionnels par sa grande créativité et son originalité qui font rayonner le savoir-faire français au-delà des frontières. Depuis toujours, la création est au cœur de la stratégie du Puy du Fou avec une profondeur et une authenticité qui rendent cette œuvre unique. Plus qu'un simple parc à thème, le Puy du Fou est une « expérience » à vivre en famille et entre amis.

En arrivant au Puy du Fou, les visiteurs oublient le XX^{ème} siècle et se lancent dans un spectaculaire voyage dans le temps. Sur plus de 50 hectares, les visiteurs découvrent un parc naturel magnifique abritant des expériences et des découvertes inoubliables sans aucune file d'attente.

PUYDUFOU[®]



►► **SENIOR MOBILITE** - www.seniormobilite.fr

Senior Mobilité réinvente le transport et le déplacement des seniors.

Senior Mobilité est une offre spécifique de taxi partagée réservée aux citoyens de plus de 65 ans. En accord avec plusieurs institutions publiques ou partenaires privés, Senior Mobilité autorise aux seniors l'accès à un déplacement rapide, sûr et plus écologique. Elle permet aux bénéficiaires de conserver une réelle indépendance et pour certains de rompre avec l'isolement.

Avec Senior Mobilité, retrouver des amis, recommencer des activités éloignées de son domicile, ou faire un peu de shopping est de nouveau plus facile...et plus économique !

Service à vocation sociale, Senior Mobilité est également au service des établissements spécialisés tels que les EHPA, associations, foyers logements, centres locaux d'information et de coordination (Clics), ...

Senior Mobilité c'est.... plus sûr

2000 chauffeurs

- Accompagnement porte à porte
- Prix fixe connu à la réservation
- Pas d'échange d'argent dans le véhicule avec le forfait prépayé

....moins cher

Des tarifs par personne de 2 à 4 fois moins chers qu'un taxi traditionnel !

- 2ème et 3ème personne à moitié prix
- Contrat gratuit et sans engagement
- Paiement par chèque, prélèvement ou CB

Et plus écologique !

Avec le taxi partagé, il est possible de prendre un autre passager sur le trajet et ainsi d'augmenter la capacité de transport sans ajouter de véhicules sur la voirie.





► **Fondation SNCF** - www.fondation-sncf.org

Fondation SNCF, nous aidons les jeunes à se construire un avenir

SNCF traverse les territoires où vivent les jeunes, les croise dans ses gares et les transporte dans ses trains, ses bus et ses tramways. Elle connaît leurs envies, leurs difficultés et leur formidable potentiel. Aider les jeunes à se construire et les associations qui les accompagnent pour dessiner le monde de demain, c'est la mission de sa Fondation.

Trois axes, un parcours

Les trois champs d'action de la Fondation SNCF tracent un parcours d'accompagnement complet des jeunes de la petite enfance à l'âge adulte.

La prévention de l'illettrisme donne le goût de lire et d'écrire dès 4 ans. Avec 600 associations soutenues depuis 2009, la Fondation SNCF est un mécène majeur de cette problématique, labellisée Grande Cause nationale 2013.

Vivre ensemble fait partager les différences de génération, de culture... et permet aux jeunes de s'enrichir et de s'intégrer. La Fondation soutient "le Train Bien Vivre... toute sa vie" pour changer le regard d'une génération sur l'autre et donner envie de s'engager pour faire vivre la solidarité.

Entreprendre pour la mobilité aide les jeunes à se lancer dans la vie en créant une activité qui fait avancer les modes de transport.

Le Mécénat de compétences

Au-delà du soutien financier, la Fondation SNCF encourage les salariés à apporter leur savoir-faire à des associations partenaires, sur leur temps de travail et jusqu'à 10 jours par an. Le président, Guillaume Pepy a fixé l'ambition : 1000 missions d'ici 2015.

23 correspondants régionaux repèrent les projets au plus près du terrain

500 projets d'associations soutenus chaque année à travers la France

3 millions € de budget annuel

FONDATION 



►► Novartis

Répondre ensemble au défi du vieillissement

Novartis propose des solutions de santé destinées à répondre aux besoins en constante évolution des patients et des populations dans le monde entier : médicaments innovants, génériques peu coûteux, vaccins, instruments de diagnostic et produits pharmaceutiques de consommation courante.

La diversité des pathologies liées au vieillissement supposent un éventail très large de solutions. Cardiologie, diabétologie, neurologie, ophtalmologie, rhumatologie, transplantation ... : autant de domaines dans lesquels Novartis est présent pour la prise en charge de la personne âgée.

Novartis porte aussi une attention particulière aux proches qui, au quotidien, accompagnent un membre de leur entourage. Un ensemble de ressources et de services leur sont proposés, tels que le site www.prochedemalade.com qui facilite l'accompagnement des personnes malades ou dépendantes à travers des conseils et des informations pratiques.

Dans le Train *Bien Vivre pour Bien Vieillir*, Novartis proposera des conférences et de la documentation autour de la prévention et de la prise en charge de certaines maladies chroniques afin de sensibiliser et d'informer le grand public. Une animation permettra à l'entourage des personnes malades ou dépendantes de s'exprimer et de recueillir leurs besoins.

Pour plus d'informations, veuillez consulter nos sites www.novartis.fr





▶ PATIENTSWORLD - www.patientsworld.com

Fondé en 2011 d'un besoin partagé d'une meilleure information médicale et d'un soutien plus personnalisé, PatientsWorld est le pionnier dans les communautés de santé en ligne en France et en Europe.

Le site PatientsWorld.com relie ses membres pour partager leur expérience, pour recevoir le soutien dont ils ont besoin auprès d'autres patients, rechercher des informations sur des traitements, se documenter sur leurs antécédents médicaux et partager leurs connaissances avec d'autres membres.

Par le biais de PatientsWorld, les patients, les aidants et leurs proches, mais également des médecins généralistes, des spécialistes, des chercheurs, des hôpitaux et des organismes non lucratifs avancent dans la prise en charge des problématiques de santé. Aujourd'hui, PatientsWorld permet à plus d'un million de personnes de prendre le contrôle de leur santé et de trouver des réponses à leurs questions d'ordre médical.

Par le biais de ses modules de suivi spécifiques, chaque membre dispose d'un dossier de santé personnel (HEALTHBOX) doté d'outils d'auto-mesure et de comparatif à la communauté. La possibilité de se documenter et partager ces informations avec leur médecin permet une meilleure communication et une participation plus active. Les PatientsWorld webapps sont disponibles sur le site et sur téléphones, tablettes, par le biais de navigateurs web.

Parallèlement, PatientsWorld conclut des partenariats avec les principaux acteurs de santé comme des mutuelles, des associations, des organismes de recherche, des centres hospitaliers universitaires, des professionnels de santé et les entreprises.

Quelques chiffres

1M2 abonnés

650 000 professionnels référencés

+35 000 médicaments référencés

+200 groupes dédiés

106 thématiques santé





► **GROUPE FIGARO** - www.figaro.fr

Leader de la presse écrite

Le Groupe Figaro est un éditeur multimédia, dont la production s'étend de la presse écrite aux contenus et supports numériques. Son titre principal, Le Figaro, est le premier quotidien généraliste national avec une diffusion de plus de 300 000 exemplaires. Le Groupe édite également le Figaro Magazine et Madame Figaro. TV Magazine est leader français de l'actualité télévisuelle, avec près de 6 millions d'exemplaires vendus chaque semaine et 17.3 millions de lecteurs.

Innovateur numérique

Le Groupe Figaro est un acteur de référence de l'univers numérique. Le Figaro.fr est le premier site d'actualité en France, avec près de 7 millions de visiteurs uniques chaque mois. Il est également le premier groupe de presse sur les mobiles. Le Figaro.fr offre des applications spécifiques pour l'iPad et autres tablettes numériques.

La plateforme Santé du Figaro

regroupe l'actualité, les données encyclopédiques et les services permettant de mieux gérer sa santé.

- Les contenus encyclopédiques de Figaro Santé concernent à la fois la santé, le mieux-être et le social. Présentés selon une logique pédagogique, ils répondent aux questions auxquelles les français sont confrontés dans une société dominée par l'incertitude et par le principe de précaution.

Ces contenus sont pensés pour faciliter les relations avec les professionnels de santé.

- Le Figaro Santé est devenu le site d'actualité et de l'éducation santé de référence, grâce à l'expertise des journalistes du Figaro et les compétences d'une équipe d'experts dans les problématiques de santé et de prévention.

LE FIGARO



►► **NOTRE TEMPS** - www.notretemps.com

Notre Temps, premier **mensuel** français avec 871 634 exemplaires vendus chaque mois et 3 635 000 lecteurs est le magazine leader du public des seniors en France. Son site web, **NotreTemps.com**, est le site de référence des plus de 50 ans et de la retraite active avec 1 335 000 visiteurs uniques. **Notre Temps** est un titre du groupe **Bayard**.

Notre Temps s'associe avec le **Train Bien Vivre... toute sa vie** ! pour aller à la rencontre des seniors de toute la France.

Des représentants de la direction du magazine, de la rédaction, de l'équipe commerciale et les créateurs des nouvelles solutions digitales, en particulier de la tablette tactile « **Notre Temps Tooti Family** », seront présents et disponibles pour des temps d'échanges et d'informations et pour présenter des idées novatrices.

Cet événement est une occasion unique pour mieux connaître les lecteurs et les internautes de **Notre Temps**, et en particulier ceux qui sont actifs dans les associations et les collectivités locales. Ils remplissent une fonction de lien social et intergénérationnel indispensable à la société actuelle. Et le magazine aime les saluer.

Par ailleurs, les seniors ont une vraie curiosité pour les nouvelles technologies. Mais ils n'ont pas toujours la possibilité de pouvoir choisir leur matériel avec toute l'information nécessaire. Les experts de **Notre Temps** seront présents pour les informer, leur donner des conseils pour se former, choisir en toute sécurité leurs téléphone, tablette ou ordinateur et tout simplement pour les éclairer sur un monde digital encore largement méconnu pour certains d'entre eux.

**Notre
temps**



▶▶ Trains Expo SNCF - www.trains-expo.fr

Trains Expo SNCF est la filiale événementielle de SNCF et compte deux départements : les Rails-Shows, expositions itinérantes, et l'Orient-Express SNCF. Depuis 40 ans, la société ne cesse de se développer pour proposer des événements uniques : à l'origine proposés sur des rames Mistral, les Rails Shows peuvent désormais investir une rame TGV.

Véritables ambassades roulantes, les Rails-Shows sillonnent la France et l'Europe pour le compte de grands groupes industriels, de sociétés de services, d'institutions nationales, d'associations privées, d'organisations professionnelles ou des pouvoirs publics depuis près de 40 ans. Trains Exposition SNCF conçoit également des Trains à thème.

Expositions itinérantes au cœur des villes de France, les Rails-Shows permettent à leurs clients d'aller à la rencontre de ses publics : l'originalité et l'interactivité du concept développent une forte communication de proximité.

Trains Expo SNCF, compte à ce jour 271 Trains, le Train Train Bien vivre... Toute sa vie sera le 272^{ème}. Initiateur mondial du concept, cette filiale de la SNCF reste aujourd'hui la seule entreprise sur ce marché en Europe. Car au-delà de ses tours de France, ses compétences uniques lui permettent de conquérir des marchés internationaux.

Trains Expo SNCF s'appuie sur une équipe d'une vingtaine de personnes (permanentes ou détachées aux opérations) aux compétences variées, mais ciblées : architectes décorateurs, scénographes, régisseurs, commissaires de bord... L'appui d'un ensemble de prestataires spécialisés (relations presse, communication, traiteurs, hôtesses, sécurité, sonorisation, etc.) permet de répondre aux attentes les plus diverses des entreprises et de faire de leurs Trains une réussite sur tous les plans.

Défendre une cause ou un intérêt général, promouvoir des produits ou des services, développer un réseau ou une image, Trains Expo SNCF s'attache à aider l'entreprise à définir une stratégie et réaliser ses projets.





Relations presse

Langage et Projets Conseils

Laurent Payet, Élodie Vasseur et Julie Massault

T : 01 53 26 42 10

M : laurent@lp-conseils.com

M : elodie@lp-conseils.com

M : Julie@lp-conseils.com

Site internet : lp-conseils.com

Communication

Trains Expo SNCF

Julie Jaunet

T : 01 53 25 16 44

M : jjaunet@trains-expo.fr

Site internet : trains-expo.fr



RETROUVEZ TOUTES LES INFORMATIONS PRATIQUES SUR :

www.trainbienvivre.com